



PLAN INSTITUCIONAL DE EVACUACIÓN



¿EN QUÉ SITUACIÓN DE EMERGENCIA SE DEBE EVACUAR?

- ✓ INCENDIOS
- ✓ SISMOS DE GRAN INTENSIDAD
- ✓ INUNDACIONES ESTRUCTURALES

¿CÓMO ACTIVAR EL PLAN DE EVACUACIÓN?



¿CÓMO EVACUAR?

- ✓ Seguir las instrucciones del líder de evacuación, quien ocupará chaleco reflectante.
- ✓ Priorizar la evacuación de pacientes, según criterios definidos.
- ✓ La evacuación se realizará hacia zona de seguridad definida.

SISTEMAS DE COMUNICACIÓN ALTERNATIVOS

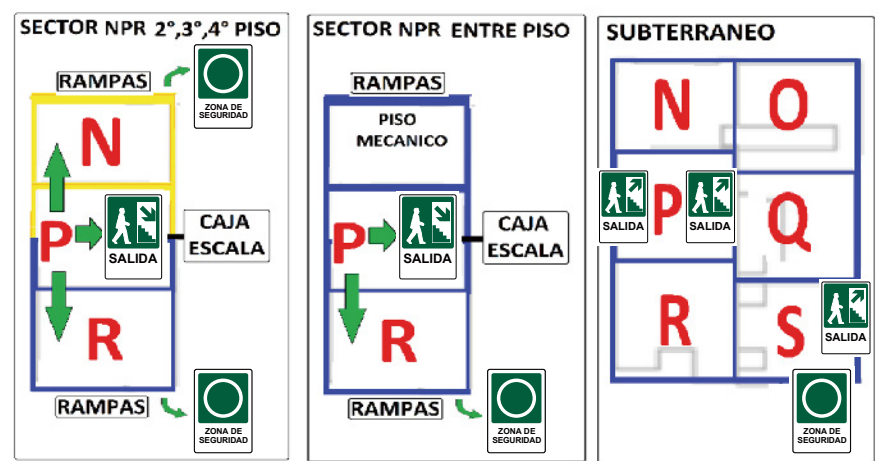
- ✓ Parlantes sistema contra incendio
- ✓ Parlantes de música ambiental
- ✓ Teléfono celular (institucional)
- ✓ Radio portátil
- ✓ A viva voz



Al término de la emergencia esperar instrucciones del responsable institucional del plan de evacuación

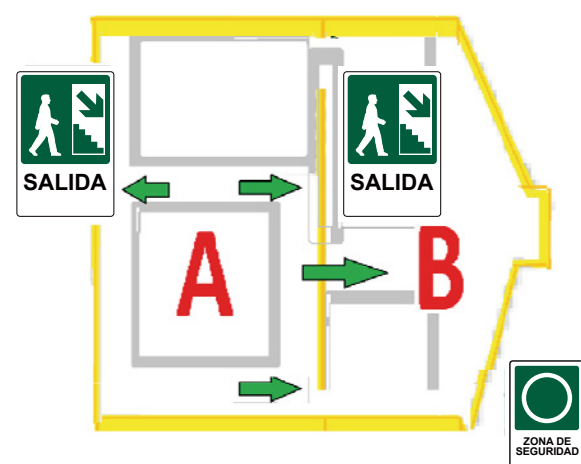
PLANO DE EVACUACIÓN

TORRE N-P-R



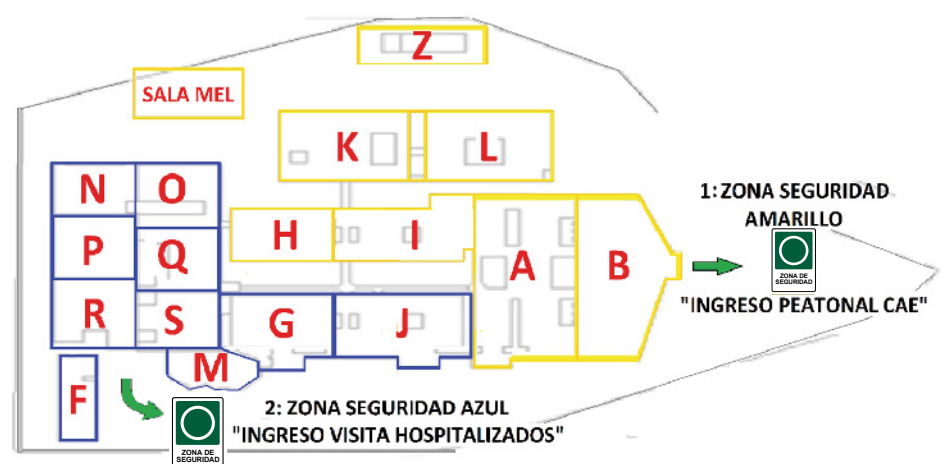
PLANO DE EVACUACIÓN

2° PISO ADMINISTRATIVO



PLANO DE EVACUACIÓN

PLANTA 1° PISO HBSJO



www.mutual.cl

600 2000 555

Rescate 1407